



# KATHARINA VON SIENA

im Cohaus Kloster Schlehdorf zu vermieten





## *Vom Kloster zum Cohaus*

Initiiert durch die WOGENO München, Genossenschaft für soziales, ökologisches und selbstverwaltetes Wohnen, entsteht seit 2018 im Cohaus Kloster Schlehdorf eine Gemeinschaft der besonderen Art. Im ehemaligen Klostergebäude befinden sich nun Clusterwohnungen, Gewerberäume sowie ein Seminar- & Gästehaus.

Seit Frühjahr 2022 ist der Umnutzungsprozess offiziell abgeschlossen, nun sind langfristige Vermietungen möglich.

# *Gewerberäume mieten*



In den Gewerberäumen sind verschiedene Nutzungskonzepte möglich: Büro, Atelier, Studio, Workshop- & Schulungsraum, Praxis, Ausstellungsraum und vieles mehr. Ein gemeinsam genutzter Besprechungsraum sowie die Gemeinschaftsküche stehen für alle Gewerbe-Nutzer:innen zur Verfügung. Hier ist Treffpunkt & Austauschort mit anderen Gewerbetreibenden, den Bewohner:innen und unseren Gästen. Der Klostergarten und der Rosengarten im Innenhof dürfen mitgenutzt werden. Für Veranstaltungen, größere Besprechungen und Seminare können unsere hauseingenen Veranstaltungsräume flexibel gebucht werden.

Alle Räume sind mit W-LAN ausgestattet, ein eigener Internet- oder Telefonanschluss ist nicht möglich. Perspektivisch wird im Rahmen der Seminarverpflegung ein Mittagstisch im eigenen Speisesaal der Gemeinschaftsverpflegung JaCoBa angeboten werden. Derzeit sind auch noch Plätze in Clusterwohnungen frei, um Wohnen und Arbeiten unter einem Dach zu verbinden. In den Gewerberäumen selbst ist eine Wohnnutzung nicht möglich.

Für weitere Fragen stehen wir unter [kontakt@cohaus-schlehdorf.de](mailto:kontakt@cohaus-schlehdorf.de) zur Verfügung, Besichtigungstermine sind auf Anfrage möglich.



# Genossenschaftlich

## mieten

Alle Gewerberäume werden inkl. 19 % Umsatzsteuer vermietet, alle angegebenen Preise sind brutto. Das Mieterdarlehen trägt zur Gesamtfinanzierung des Projekts bei, ähnlich wie Pflichtanteile bei einer Genossenschaft.

Das Darlehen wird mit 0,1 % verzinst und bei Kündigung zurückgezahlt. Zusätzlich haben wir Antworten auf häufige Fragen auf unserer Website gesammelt:

[www.cohaus-schlehdorf.de/haeufige-fragen/](http://www.cohaus-schlehdorf.de/haeufige-fragen/)



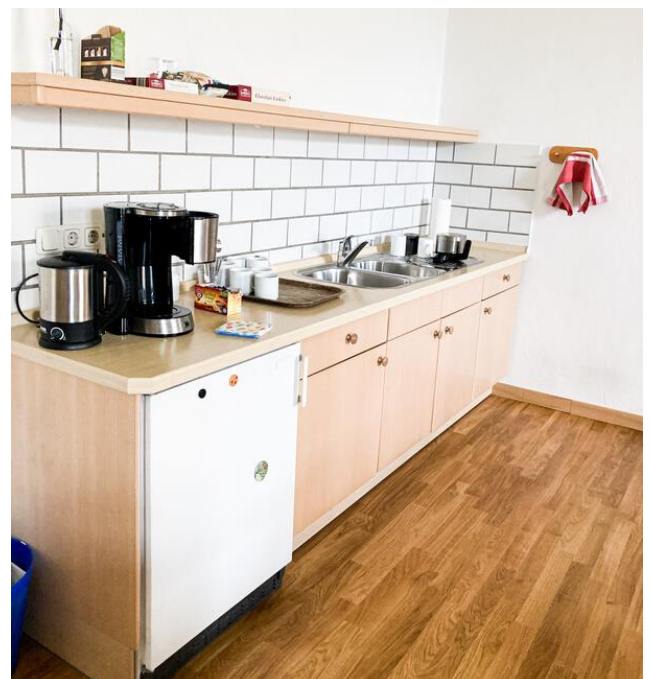


# *Unsere Gewerberäume*

 cohaus  
kloster  
schlehdorf

# Katharina von Siena

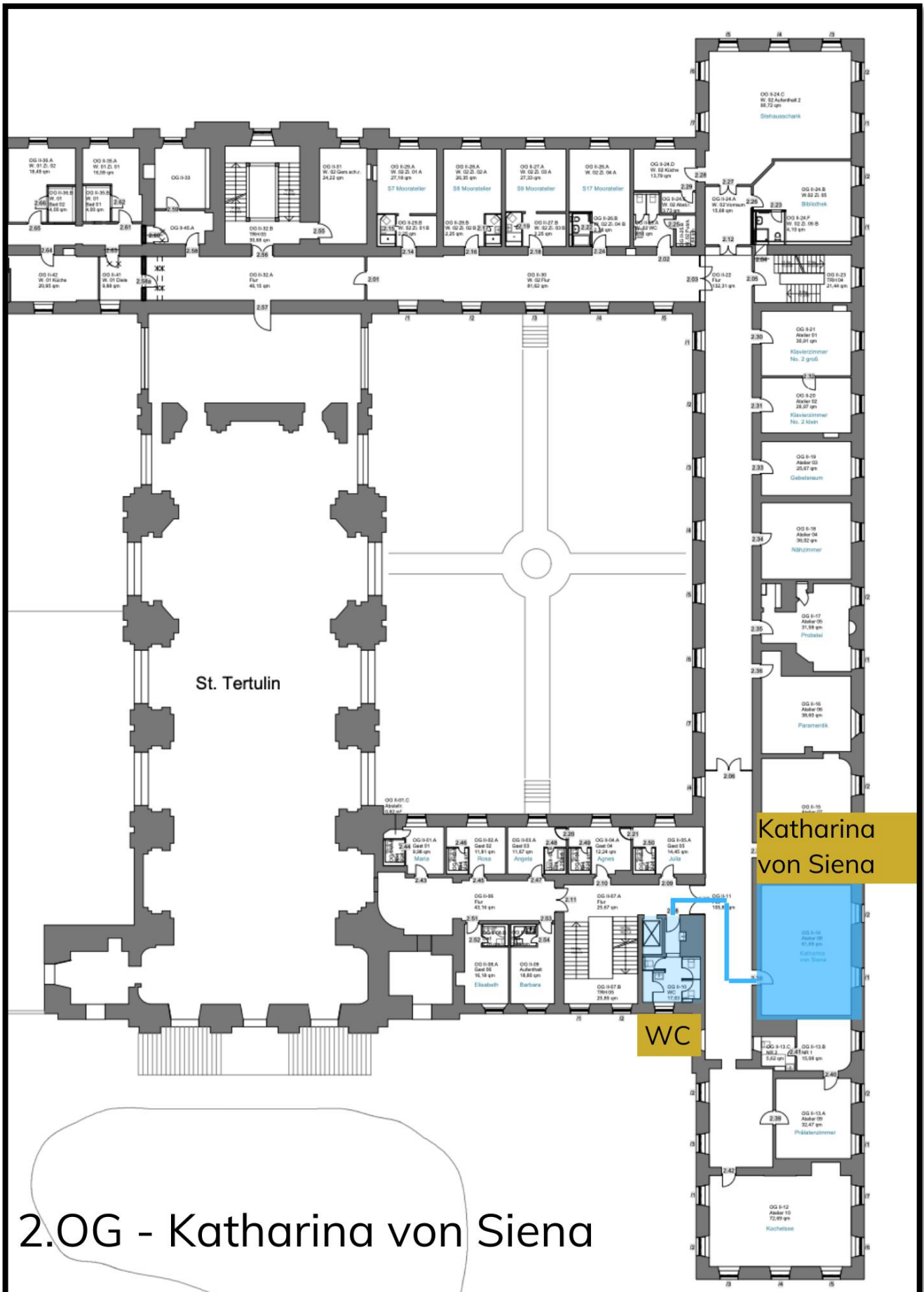
Katharina von Siena ist der zweitgrößte Raum im Haus mit Blick auf den Jochberg. Aufgrund der Größe ist eine Nutzung als Schulungsraum oder Büroraum für vier oder mehr Arbeitsplätze möglich. Eine gebrauchte Küchenzeile ist vorhanden und kann übernommen werden, es wurde neues Eichenparkett verlegt.



<b>Stockwerk</b>	OG II
<b>Grundfläche</b>	62 m <sup>2</sup>
<b>Kaltmiete brutto</b>	890,00 €
<b>Betriebskosten- pauschale brutto</b>	247,52 €
<b>Gesamtmiete brutto</b>	1.137,52 €
<b>Mieterdarlehen (ersetzt Kautiön)</b>	5.000 €
<b>Mietdauer</b>	individuell nach Vereinbarung

# Katharina von Siena

Übersichtsplan Gewerberaum+Sanitäreanlagen









# *Werde Teil der Cohaus Gemeinschaft!*

Melde dich für weitere Fragen bei uns unter  
[kontakt@cohaus-schlehdorf.de](mailto:kontakt@cohaus-schlehdorf.de)

Gerne vereinbaren wir einen individuellen Besichtigungstermin mit dir!